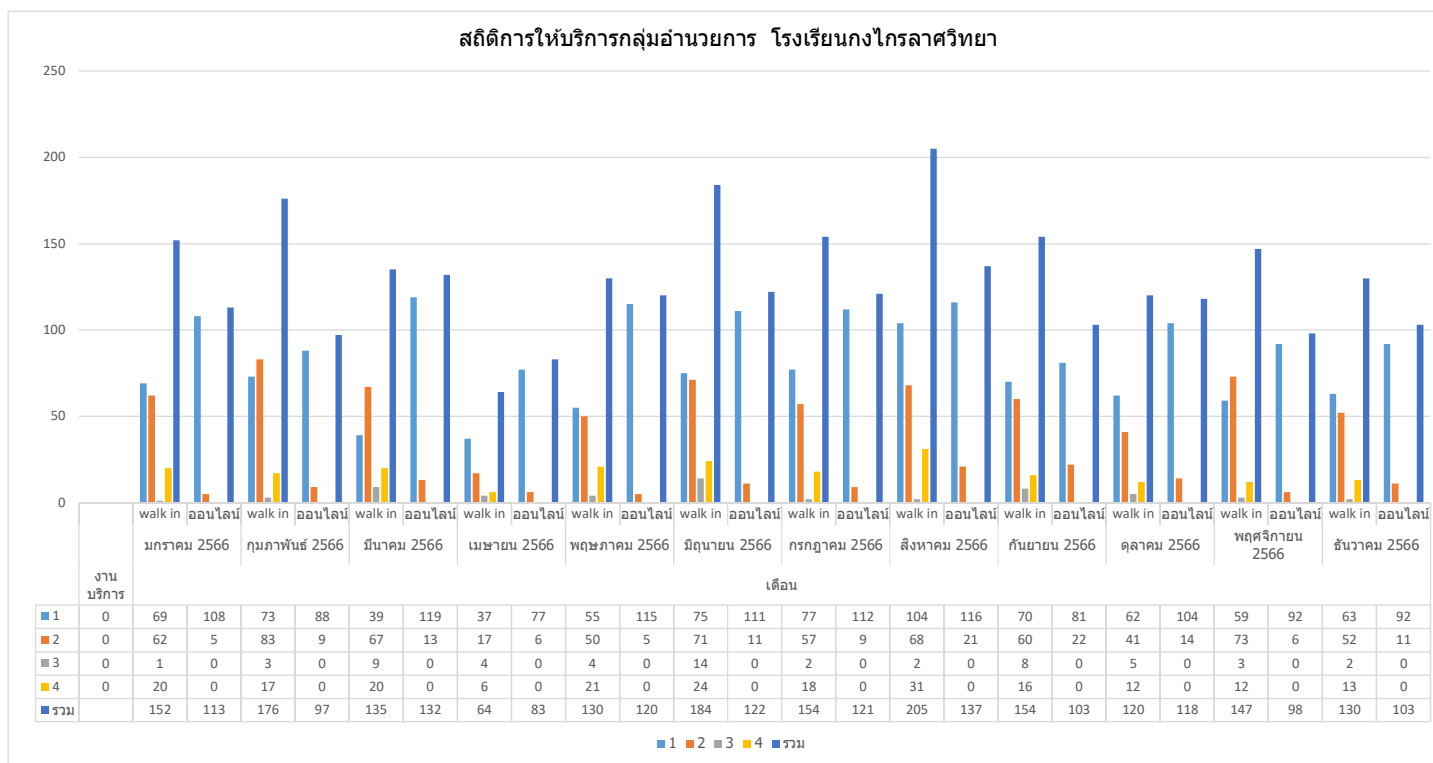


สถิติการให้บริการกลุ่มอำนวยความสะดวก โรงเรียนงโกลลาศวิทยา อำเภองโกลลาศ จังหวัดสุโขทัย
สำนักงานเขตพื้นที่การศึกษามัธยมศึกษาสุโขทัย
ประจำปี พ.ศ.2566

| ที่ | งานบริการ | เดือน | | | | | | | | | | | | | | | | | | | | | | | | รวมสถิติ | หมายเหตุ |
|-----|-----------------|-------------|---------|-----------------|---------|-------------|---------|-------------|---------|--------------|---------|---------------|---------|--------------|---------|--------------|---------|--------------|---------|-------------|---------|----------------|---------|--------------|---------|----------|----------|
| | | มกราคม 2566 | | กุมภาพันธ์ 2566 | | มีนาคม 2566 | | เมษายน 2566 | | พฤษภาคม 2566 | | มิถุนายน 2566 | | กรกฎาคม 2566 | | สิงหาคม 2566 | | กันยายน 2566 | | ตุลาคม 2566 | | พฤศจิกายน 2566 | | ธันวาคม 2566 | | | |
| | | walk in | ออนไลน์ | walk in | ออนไลน์ | walk in | ออนไลน์ | walk in | ออนไลน์ | walk in | ออนไลน์ | walk in | ออนไลน์ | walk in | ออนไลน์ | walk in | ออนไลน์ | walk in | ออนไลน์ | walk in | ออนไลน์ | walk in | ออนไลน์ | walk in | ออนไลน์ | | |
| 1 | หนังสือรับ | 69 | 108 | 73 | 88 | 39 | 119 | 37 | 77 | 55 | 115 | 75 | 111 | 77 | 112 | 104 | 116 | 70 | 81 | 62 | 104 | 59 | 92 | 63 | 92 | 1998 | |
| 2 | หนังสือส่ง | 62 | 5 | 83 | 9 | 67 | 13 | 17 | 6 | 50 | 5 | 71 | 11 | 57 | 9 | 68 | 21 | 60 | 22 | 41 | 14 | 73 | 6 | 52 | 11 | 833 | |
| 3 | หนังสือรับรอง | 1 | 0 | 3 | 0 | 9 | 0 | 4 | 0 | 4 | 0 | 14 | 0 | 2 | 0 | 2 | 0 | 8 | 0 | 5 | 0 | 3 | 0 | 2 | 0 | 57 | |
| 4 | หนังสือไปราชการ | 20 | 0 | 17 | 0 | 20 | 0 | 6 | 0 | 21 | 0 | 24 | 0 | 18 | 0 | 31 | 0 | 16 | 0 | 12 | 0 | 12 | 0 | 13 | 0 | 210 | |
| | รวม | 152 | 113 | 176 | 97 | 135 | 132 | 64 | 83 | 130 | 120 | 184 | 122 | 154 | 121 | 205 | 137 | 154 | 103 | 120 | 118 | 147 | 98 | 130 | 103 | 3098 | |



สถิติการให้บริการกลุ่มอำนาจการ ปี พ.ศ.2566
โรงเรียนกงไกรลาศวิทยา สังกัดสำนักงานเขตพื้นที่การศึกษามัธยมศึกษาสุโขทัย

| ที่. | งานบริการ | จำนวนครั้งที่ให้บริการ | | | | | | | | | | รวมสถิติ |
|------|-----------------|------------------------|---------|-------------|---------|-------------|---------|-------------|---------|-------------|---------|----------|
| | | มกราคม 2566 | | มกราคม 2566 | | มกราคม 2566 | | มกราคม 2566 | | มกราคม 2566 | | |
| | | 2-6 | | 9-13 | | 16-20 | | 23-27 | | 30-31 | | |
| | | walk in | ออนไลน์ | walk in | ออนไลน์ | walk in | ออนไลน์ | walk in | ออนไลน์ | walk in | ออนไลน์ | |
| 1 | หนังสือรับ | 4 | 25 | 22 | 33 | 24 | 29 | 13 | 16 | 6 | 5 | 177 |
| 2 | หนังสือส่ง | 13 | 1 | 22 | 1 | 5 | 1 | 11 | 2 | 11 | | 67 |
| 3 | หนังสือรับรอง | 0 | 0 | 0 | 0 | 1 | 0 | 0 | 0 | 0 | 0 | 1 |
| 4 | หนังสือไปราชการ | 5 | 0 | 4 | 0 | 2 | 0 | 5 | 0 | 4 | 0 | 20 |

| ที่. | งานบริการ | จำนวนครั้งที่ให้บริการ | | | | | | | | | | รวมสถิติ |
|------|-----------------|------------------------|---------|-----------------|---------|-----------------|---------|-----------------|---------|-----------------|---------|----------|
| | | กุมภาพันธ์ 2566 | | กุมภาพันธ์ 2566 | | กุมภาพันธ์ 2566 | | กุมภาพันธ์ 2566 | | กุมภาพันธ์ 2566 | | |
| | | 1-3 | | 6-10 | | 13-17 | | 20-24 | | 27-28 | | |
| | | walk in | ออนไลน์ | walk in | ออนไลน์ | walk in | ออนไลน์ | walk in | ออนไลน์ | walk in | ออนไลน์ | |
| 1 | หนังสือรับ | 8 | 13 | 21 | 27 | 24 | 22 | 14 | 17 | 6 | 9 | 161 |
| 2 | หนังสือส่ง | 12 | 5 | 18 | 1 | 20 | 0 | 25 | 2 | 8 | 1 | 92 |
| 3 | หนังสือรับรอง | 0 | 0 | 1 | 0 | 1 | 0 | 1 | 0 | 0 | 0 | 3 |
| 4 | หนังสือไปราชการ | 0 | 0 | 4 | 0 | 7 | 0 | 6 | 0 | 0 | 0 | 17 |

| ที่. | งานบริการ | จำนวนครั้งที่ให้บริการ | | | | | | | | | | รวมสถิติ |
|------|-----------------|------------------------|---------|-------------|---------|-------------|---------|-------------|---------|-------------|---------|----------|
| | | มีนาคม 2566 | | มีนาคม 2566 | | มีนาคม 2566 | | มีนาคม 2566 | | มีนาคม 2566 | | |
| | | 1-3 | | 6-10 | | 13-17 | | 20-24 | | 27-31 | | |
| | | walk in | ออนไลน์ | walk in | ออนไลน์ | walk in | ออนไลน์ | walk in | ออนไลน์ | walk in | ออนไลน์ | |
| 1 | หนังสือรับ | 4 | 15 | 11 | 23 | 7 | 23 | 12 | 35 | 5 | 23 | 158 |
| 2 | หนังสือส่ง | 11 | 2 | 12 | 1 | 11 | 2 | 10 | 5 | 23 | 3 | 80 |
| 3 | หนังสือรับรอง | 1 | 0 | 0 | 0 | 0 | 0 | 2 | 0 | 6 | 0 | 9 |
| 4 | หนังสือไปราชการ | 4 | 0 | 6 | 0 | 2 | 0 | 0 | 0 | 8 | 0 | 20 |

| ที่. | งานบริการ | จำนวนครั้งที่ให้บริการ | | | | | | | | | | รวมสถิติ |
|------|-----------------|------------------------|---------|-------------|---------|-------------|---------|-------------|---------|---------|---------|----------|
| | | เมษายน 2566 | | เมษายน 2566 | | เมษายน 2566 | | เมษายน 2566 | | | | |
| | | 3-7 | | 10-14 | | 17-21 | | 24-28 | | | | |
| | | walk in | ออนไลน์ | walk in | ออนไลน์ | walk in | ออนไลน์ | walk in | ออนไลน์ | walk in | ออนไลน์ | |
| 1 | หนังสือรับ | 10 | 17 | 6 | 18 | 14 | 24 | 7 | 18 | 0 | 0 | 114 |
| 2 | หนังสือส่ง | 0 | 1 | 1 | 1 | 8 | 0 | 8 | 4 | 0 | 0 | 23 |
| 3 | หนังสือรับรอง | 0 | 0 | 0 | 0 | 4 | 0 | 0 | 0 | 0 | 0 | 4 |
| 4 | หนังสือไปราชการ | 2 | 0 | 2 | 0 | 0 | 0 | 2 | 0 | 0 | 0 | 6 |

| ร.ล. | งานบริการ | จำนวนครั้งที่ให้บริการ | | | | | | | | | | รวมสถิติ |
|------|-----------------|------------------------|---------|--------------|---------|--------------|---------|--------------|---------|--------------|---------|----------|
| | | พฤษภาคม 2566 | | พฤษภาคม 2566 | | พฤษภาคม 2566 | | พฤษภาคม 2566 | | พฤษภาคม 2566 | | |
| | | 1-5 | | 8-12 | | 15-19 | | 22-26 | | 29-31 | | |
| | | walk in | ออนไลน์ | walk in | ออนไลน์ | walk in | ออนไลน์ | walk in | ออนไลน์ | walk in | ออนไลน์ | |
| 1 | หนังสือรับ | 2 | 6 | 14 | 39 | 7 | 13 | 29 | 41 | 3 | 16 | 170 |
| 2 | หนังสือส่ง | 3 | 0 | 11 | 1 | 10 | 2 | 13 | 2 | 13 | 0 | 55 |
| 3 | หนังสือรับรอง | 1 | 0 | 3 | 0 | 0 | 0 | 0 | 0 | 0 | 0 | 4 |
| 4 | หนังสือไปราชการ | 3 | 0 | 0 | 0 | 2 | 0 | 8 | 0 | 8 | 0 | 21 |

| ร.ล. | งานบริการ | จำนวนครั้งที่ให้บริการ | | | | | | | | | | รวมสถิติ |
|------|-----------------|------------------------|---------|---------------|---------|---------------|---------|---------------|---------|---------------|---------|----------|
| | | มิถุนายน 2566 | | มิถุนายน 2566 | | มิถุนายน 2566 | | มิถุนายน 2566 | | มิถุนายน 2566 | | |
| | | 1-2 | | 5-9 | | 12-16 | | 19-23 | | 26-30 | | |
| | | walk in | ออนไลน์ | walk in | ออนไลน์ | walk in | ออนไลน์ | walk in | ออนไลน์ | walk in | ออนไลน์ | |
| 1 | หนังสือรับ | 2 | 18 | 16 | 20 | 13 | 26 | 20 | 34 | 24 | 13 | 186 |
| 2 | หนังสือส่ง | 3 | 1 | 17 | 0 | 26 | 2 | 8 | 2 | 17 | 6 | 82 |
| 3 | หนังสือรับรอง | 2 | 0 | 9 | 0 | 1 | 0 | 2 | 0 | 0 | 0 | 14 |
| 4 | หนังสือไปราชการ | 0 | 0 | 4 | 0 | 9 | 0 | 4 | 0 | 7 | 0 | 24 |

| ร.ล. | งานบริการ | จำนวนครั้งที่ให้บริการ | | | | | | | | | | รวมสถิติ |
|------|-----------------|------------------------|---------|--------------|---------|--------------|---------|--------------|---------|--------------|---------|----------|
| | | กรกฎาคม 2566 | | กรกฎาคม 2566 | | กรกฎาคม 2566 | | กรกฎาคม 2566 | | กรกฎาคม 2566 | | |
| | | 3-7 | | 10-14 | | 17-21 | | 24-28 | | 31 | | |
| | | walk in | ออนไลน์ | walk in | ออนไลน์ | walk in | ออนไลน์ | walk in | ออนไลน์ | walk in | ออนไลน์ | |
| 1 | หนังสือรับ | 16 | 39 | 21 | 25 | 22 | 24 | 18 | 24 | 0 | 0 | 189 |
| 2 | หนังสือส่ง | 10 | 0 | 16 | 1 | 16 | 4 | 15 | 4 | 0 | 0 | 66 |
| 3 | หนังสือรับรอง | 0 | 0 | 0 | 0 | 2 | 0 | 0 | 0 | 0 | 0 | 2 |
| 4 | หนังสือไปราชการ | 3 | 0 | 1 | 0 | 5 | 0 | 9 | 0 | 0 | 0 | 18 |

| ร.ล. | งานบริการ | จำนวนครั้งที่ให้บริการ | | | | | | | | | | รวมสถิติ |
|------|-----------------|------------------------|---------|--------------|---------|--------------|---------|--------------|---------|--------------|---------|----------|
| | | สิงหาคม 2566 | | สิงหาคม 2566 | | สิงหาคม 2566 | | สิงหาคม 2566 | | สิงหาคม 2566 | | |
| | | 1-4 | | 7-11 | | 14-18 | | 21-25 | | 28-31 | | |
| | | walk in | ออนไลน์ | walk in | ออนไลน์ | walk in | ออนไลน์ | walk in | ออนไลน์ | walk in | ออนไลน์ | |
| 1 | หนังสือรับ | 9 | 9 | 18 | 34 | 24 | 32 | 30 | 25 | 23 | 16 | 220 |
| 2 | หนังสือส่ง | 11 | 0 | 22 | 1 | 15 | 5 | 12 | 6 | 8 | 9 | 89 |
| 3 | หนังสือรับรอง | 0 | 0 | 2 | 0 | 0 | 0 | 0 | 0 | 0 | 0 | 2 |
| 4 | หนังสือไปราชการ | 4 | 0 | 12 | 0 | 5 | 0 | 6 | 0 | 4 | 0 | 31 |

| ที่. | งานบริการ | จำนวนครั้งที่ให้บริการ | | | | | | | | | | รวมสถิติ |
|------|-----------------|------------------------|---------|------------|---------|------------|---------|------------|---------|------------|---------|----------|
| | | กัณฑ์ 2566 | | กัณฑ์ 2566 | | กัณฑ์ 2566 | | กัณฑ์ 2566 | | กัณฑ์ 2566 | | |
| | | 1 | | 4-8 | | 11-15 | | 18-22 | | 25-29 | | |
| | | walk in | ออนไลน์ | walk in | ออนไลน์ | walk in | ออนไลน์ | walk in | ออนไลน์ | walk in | ออนไลน์ | |
| 1 | หนังสือรับ | 2 | 5 | 10 | 16 | 25 | 29 | 20 | 13 | 13 | 18 | 151 |
| 2 | หนังสือส่ง | 4 | 1 | 9 | 4 | 13 | 4 | 21 | 8 | 13 | 5 | 82 |
| 3 | หนังสือรับรอง | 0 | 0 | 1 | 0 | 1 | 0 | 4 | 0 | 2 | 0 | 8 |
| 4 | หนังสือไปราชการ | 2 | 0 | 2 | 0 | 2 | 0 | 6 | 0 | 4 | 0 | 16 |

| ที่. | งานบริการ | จำนวนครั้งที่ให้บริการ | | | | | | | | | | รวมสถิติ |
|------|-----------------|------------------------|---------|-------------|---------|-------------|---------|-------------|---------|-------------|---------|----------|
| | | ตุลาคม 2566 | | ตุลาคม 2566 | | ตุลาคม 2566 | | ตุลาคม 2566 | | ตุลาคม 2566 | | |
| | | 2-6 | | 9-13 | | 16-20 | | 23-27 | | 30-31 | | |
| | | walk in | ออนไลน์ | walk in | ออนไลน์ | walk in | ออนไลน์ | walk in | ออนไลน์ | walk in | ออนไลน์ | |
| 1 | หนังสือรับ | 17 | 26 | 3 | 2 | 22 | 43 | 10 | 17 | 10 | 16 | 166 |
| 2 | หนังสือส่ง | 7 | 2 | 10 | 5 | 11 | 2 | 6 | 3 | 7 | 2 | 55 |
| 3 | หนังสือรับรอง | 0 | 0 | 3 | 0 | 1 | 0 | 0 | 0 | 1 | 0 | 5 |
| 4 | หนังสือไปราชการ | 0 | 0 | 4 | 0 | 2 | 0 | 6 | 0 | 0 | 0 | 12 |

| ที่. | งานบริการ | จำนวนครั้งที่ให้บริการ | | | | | | | | | | รวมสถิติ |
|------|-----------------|------------------------|---------|----------------|---------|----------------|---------|----------------|---------|----------------|---------|----------|
| | | พฤศจิกายน 2566 | | พฤศจิกายน 2566 | | พฤศจิกายน 2566 | | พฤศจิกายน 2566 | | พฤศจิกายน 2566 | | |
| | | 1-3 | | 6-10 | | 13-17 | | 20-24 | | 27-30 | | |
| | | walk in | ออนไลน์ | walk in | ออนไลน์ | walk in | ออนไลน์ | walk in | ออนไลน์ | walk in | ออนไลน์ | |
| 1 | หนังสือรับ | 15 | 22 | 12 | 27 | 10 | 18 | 13 | 16 | 9 | 9 | 151 |
| 2 | หนังสือส่ง | 7 | 0 | 21 | 1 | 18 | 1 | 16 | 2 | 11 | 2 | 79 |
| 3 | หนังสือรับรอง | 1 | 0 | 0 | 0 | 0 | 0 | 2 | 0 | 0 | 0 | 3 |
| 4 | หนังสือไปราชการ | 0 | 0 | 1 | 0 | 6 | 0 | 1 | 0 | 4 | 0 | 12 |

| ที่. | งานบริการ | จำนวนครั้งที่ให้บริการ | | | | | | | | | | รวมสถิติ |
|------|-----------------|------------------------|---------|--------------|---------|--------------|---------|--------------|---------|--------------|---------|----------|
| | | ธันวาคม 2566 | | ธันวาคม 2566 | | ธันวาคม 2566 | | ธันวาคม 2566 | | ธันวาคม 2566 | | |
| | | 1 | | 4-8 | | 11-15 | | 18-22 | | 25-29 | | |
| | | walk in | ออนไลน์ | walk in | ออนไลน์ | walk in | ออนไลน์ | walk in | ออนไลน์ | walk in | ออนไลน์ | |
| 1 | หนังสือรับ | 3 | 5 | 17 | 19 | 11 | 22 | 18 | 26 | 14 | 20 | 155 |
| 2 | หนังสือส่ง | 2 | 0 | 13 | 1 | 18 | 5 | 14 | 0 | 5 | 5 | 63 |
| 3 | หนังสือรับรอง | 0 | 0 | 0 | 0 | 2 | 0 | 0 | 0 | 0 | 0 | 2 |
| 4 | หนังสือไปราชการ | 3 | 0 | 4 | 0 | 2 | 0 | 1 | 0 | 3 | 0 | 13 |